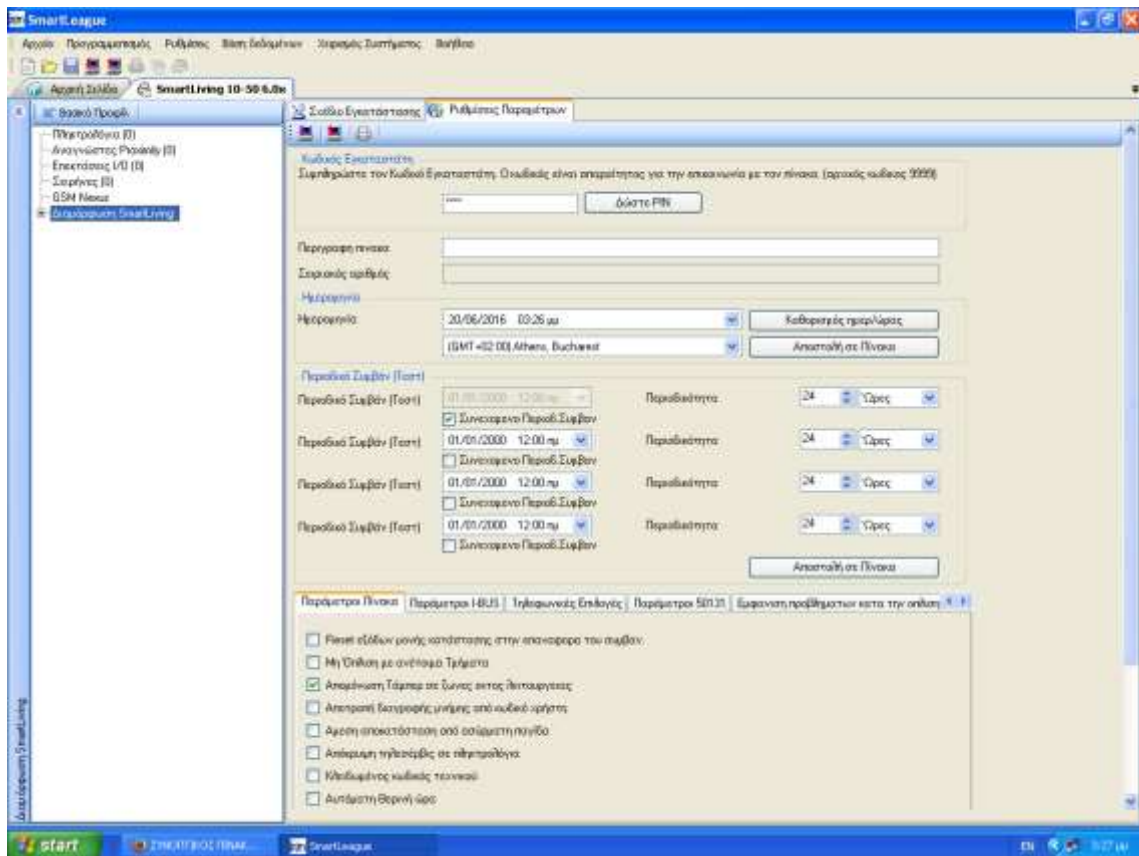


Οδηγίες ρύθμισης παραμέτρων επικοινωνίας πίνακα συναγερμού SmartLiving με Κ.Λ.Σ.

1. Συνδεόμαστε στον πίνακα μέσω του λογισμικού Smartleague και επιλέγουμε το μενού **Διαμόρφωση SmartLiving**.
2. Στην ενότητα Περιοδικό Συμβάν (Τέστ) τσεκάρουμε την επιλογή «**Συνεχόμενο Περιοδ. Συμβάν**» και στην επιλογή Περιοδικότητα βάζουμε **24 Ώρες**.



3. Στην συνέχεια επιλέγουμε το μενού **Διαμόρφωση SmartLiving-> Τηλέφωνα-> Τηλέφωνο 7** και συμπληρώνουμε τα παρακάτω πεδία:

Τηλεφωνικός αριθμός: καταχωρούμε το πρώτο τηλέφωνο του Κ.Λ.Σ

Τύπος: καταχωρούμε πρωτόκολλο επικοινωνίας του Κ.Λ.Σ.

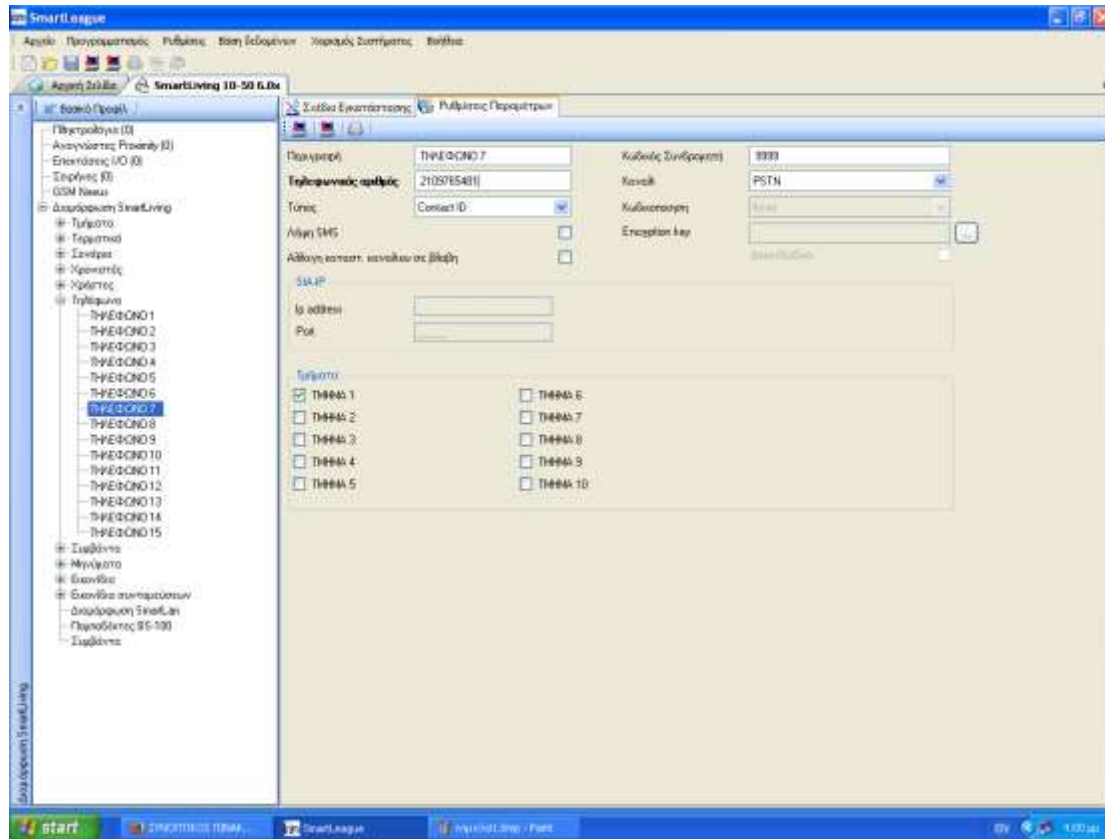
Κωδικός συνδρομητή: καταχωρούμε τον κωδικό του συνδρομητή που μας δίνει το Κ.Λ.Σ.

Για παράδειγμα αν θέλουμε να συνδέσουμε τον πίνακα με το Κ.Λ.Σ. της Sigma Monitoring συμπληρώνουμε τα εξής:

Τηλεφωνικός αριθμός: 2109765481

Τύπος: Contact ID

Κωδικός συνδρομητή: 9999



4. Στην συνέχεια επιλέγουμε το μενού **Διαμόρφωση SmartLiving-> Τηλέφωνα-> Τηλέφωνο 8** και συμπληρώνουμε τα παρακάτω πεδία:

Τηλεφωνικός αριθμός: καταχωρούμε το δεύτερο τηλέφωνο του Κ.Λ.Σ

Τύπος: καταχωρούμε πρωτόκολλο επικοινωνίας του Κ.Λ.Σ.

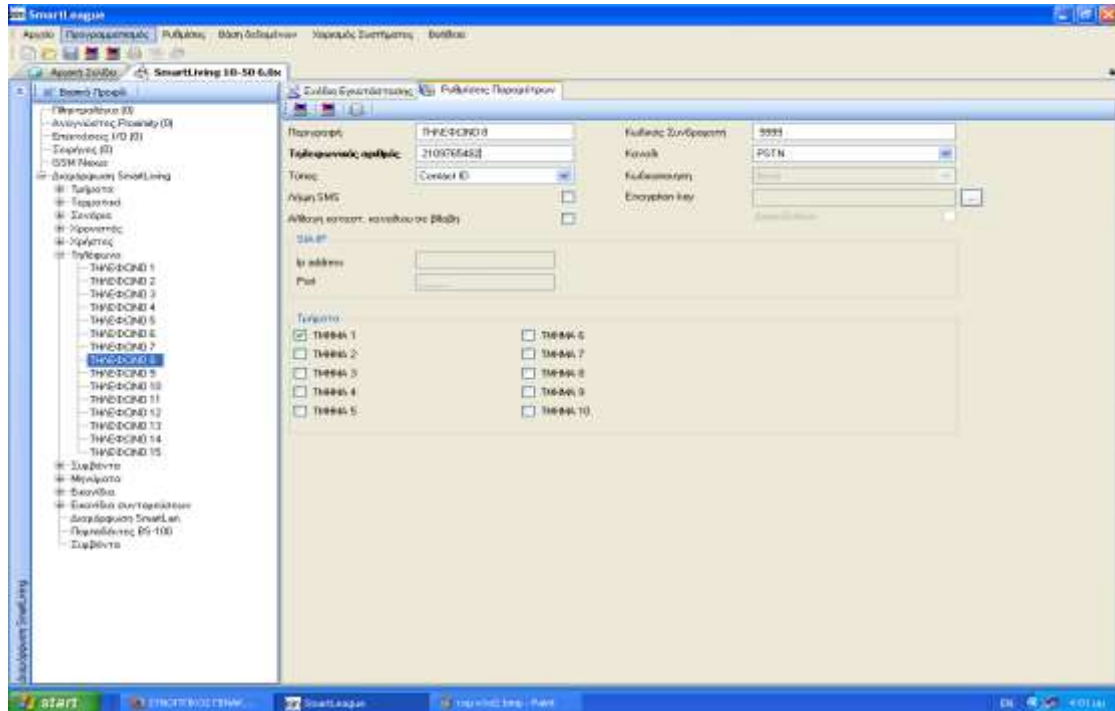
Κωδικός συνδρομητή: καταχωρούμε τον κωδικό του συνδρομητή που μας δίνει το Κ.Λ.Σ.

Για παράδειγμα αν θέλουμε να συνδέσουμε τον πίνακα με το Κ.Λ.Σ. της Sigma Monitoring συμπληρώνουμε τα εξής:

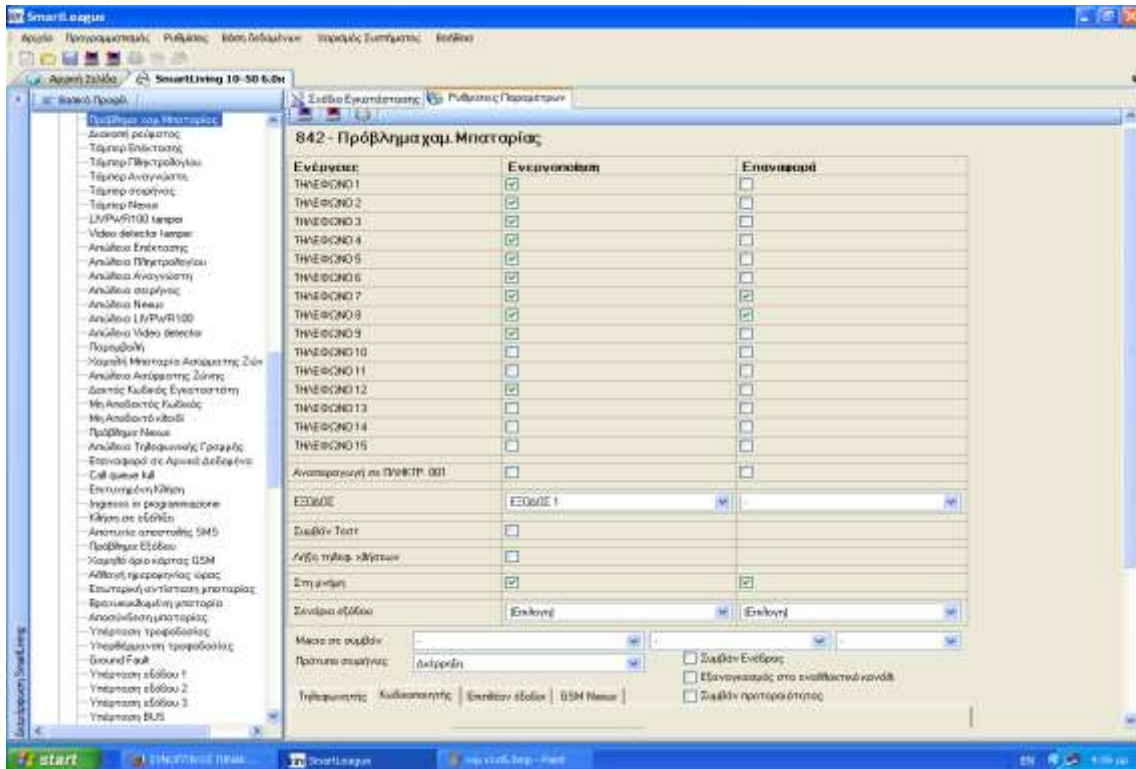
Τηλεφωνικός αριθμός: 2109765482

Τύπος: Contact ID

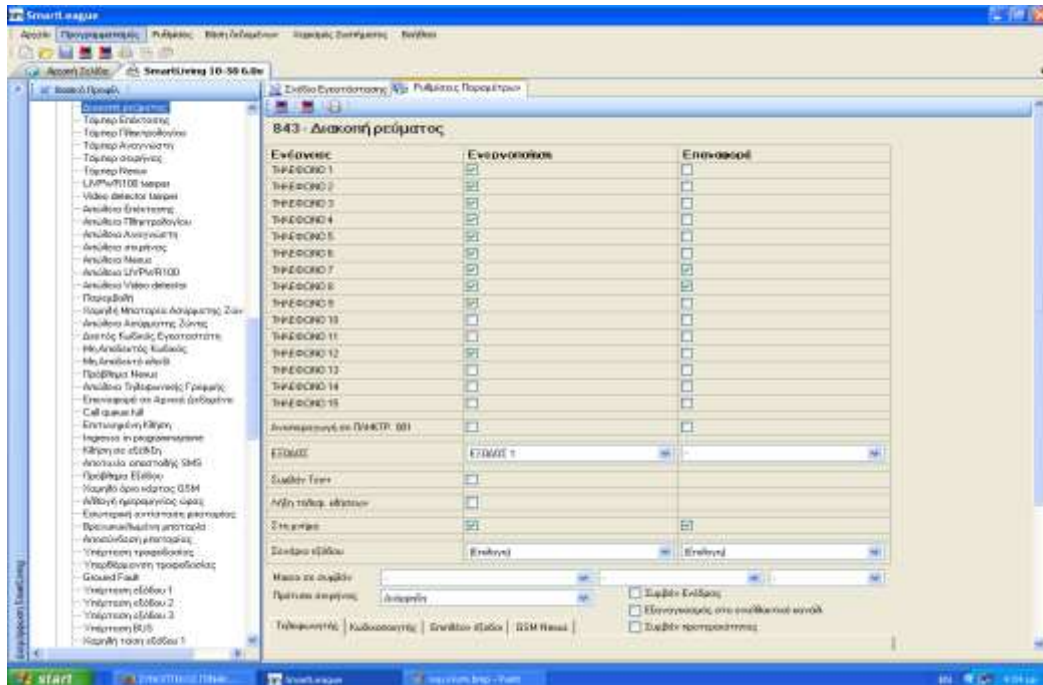
Κωδικός συνδρομητή: 9999



5. Στην συνέχεια επιλέγουμε το μενού Διαμόρφωση SmartLiving-> Συμβάντα -> Προβλήματα Μπαταρίας και τσεκάρουμε τα πεδία Ενεργοποίηση και Επαναφορά στα τηλέφωνα 7 και 8.



6. Στην συνέχεια επιλέγουμε το μενού Διαμόρφωση SmartLiving-> Συμβάντα -> Διακοπή ρεύματος και τσεκάρουμε τα πεδία Ενεργοποίηση και Επαναφορά στα τηλέφωνα 7 και 8.



7. ΠΡΟΣΟΧΗ!
 Στο μενού Διαμόρφωση SmartLiving-> Συμβάντα -> Συναγερμός ζώνης δεν τροποποιούμε ποτέ τις ρυθμίσεις

